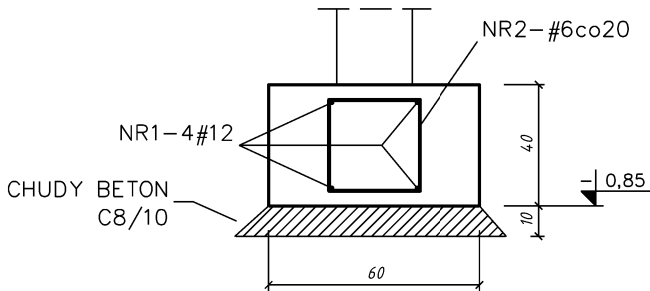
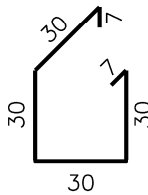


ŁAWA FUND.
FD-1

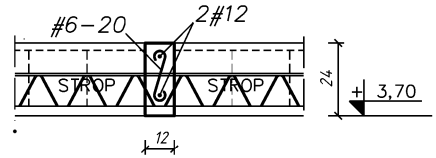


NR2-#6-20
L=134

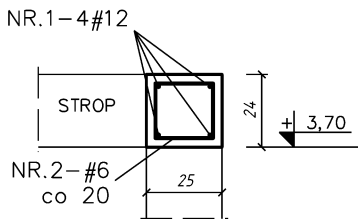


BETON: C25/30
STAL: B500SP (C)
KL. EKSPozyCJI: XC2
OTULINA : 5cm

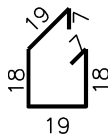
ŻEBRO ROZDZIELCZE
ZR-1



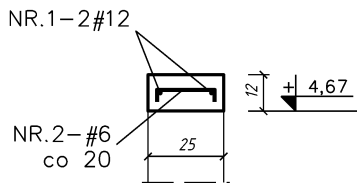
WIENIEC
WN-1



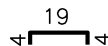
NR2-#6/20
L=88



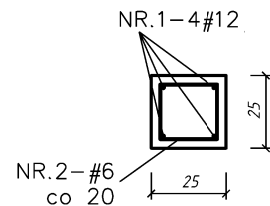
WIENIEC
WN-2



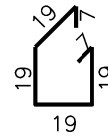
NR2-#6/20
L=27



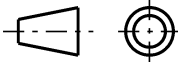
RDZEŃ
R-1



NR2-#6/20
L=90



BETON: C20/25
STAL: B500SP (C)
KL. EKSPozyCJI: XC1
OTULINA : 3cm

JEDNOSTKA PROJEKTOWA / DESIGN UNIT Inżynieria Środowiska "ELGAJ" Leszek Kondratowicz Zbiersk Cukrownia 68/2 62-830 Zbiersk		FAZA PHASE PROJEKT TECHNICZNY	
ZADANIE / TASK Przebudowa i rozbudowa stacji uzdatniania wody w miejscowości Dębe Dębe, gmina Żelazków jedn. ewid. nr: 300711_2, obręb: 0005 Dębe, działka nr: 77/6		BRANŻA TRADE KONSTRUKCJA	
		SKALA SCALE 1:25	DATA DATE 10.2025
TYTUŁ / TITLE BUDYNEK SUW: DETALE KONSTRUKCYJNE		RZUTOWANIE PROJECTION 	
PROJEKTANT KONSTRUKCJI / STRUCTURAL DESIGNER			
mgr inż. Michał Majchrzak		WKP/0013/POOK/22 spec. konstrukcyjno-budowlana	
PROJEKTANT SPRAWDZAJĄCY / CHECKING DESIGNER			
mgr inż. Piotr Wawrzynowicz		WKP/0270/POOK/19 spec. konstrukcyjno-budowlana	
NUMER RYSUNKU DRAWING No.		NUMER REWIZJI REVISION No.	
PT-K-03		-	
FAZA - BRANŻA - RYSUNEK			